



надежный п
Цирул
крестьянско-фермерское з

Мониторинг вредителей и болезней. Контроль качества семенного материала.

Руководитель ИЛ
ИП Цирулев Е.П.
Боровкова Наталья

Семенной материал

- одно из основных средств сельскохозяйственного производства.

Мониторинг ведется с учетом:

1. Системы земледелия и условия возделывания культур (орошаемые и богарные);
2. Предшественников (пар, многолетние травы, овощные и технические культуры);
3. Сроки посева и метод посева;
4. Применение удобрений и химических средств защиты растений.

Исследовательская лаборатория ИП Цирулев Е.П., глава КФХ



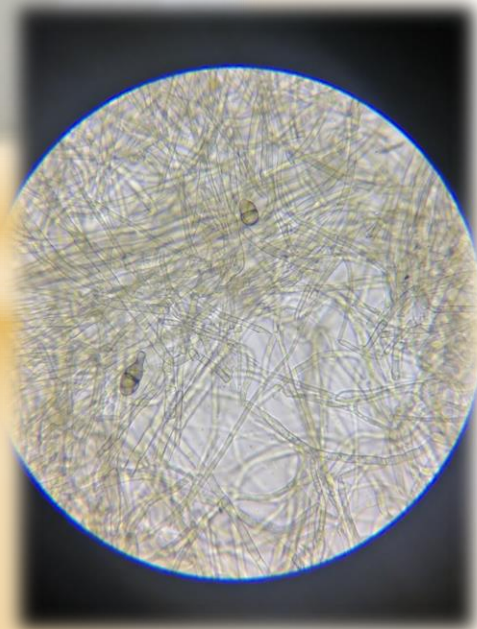
Руководитель проекта: глава КФХ Цирулев Е.П.
Разработчик проекта: Боровкова Н.В., Семкина О.В.
Размещение: Самарская обл., Приволжский р-н
С. Приволжье, территория КФХ Цирулев

**Почему важно проводить
фитоэкспертизу семян?**

**Проверка внутренней и
внешней зараженности
семян сои**



Определение фитопатогена

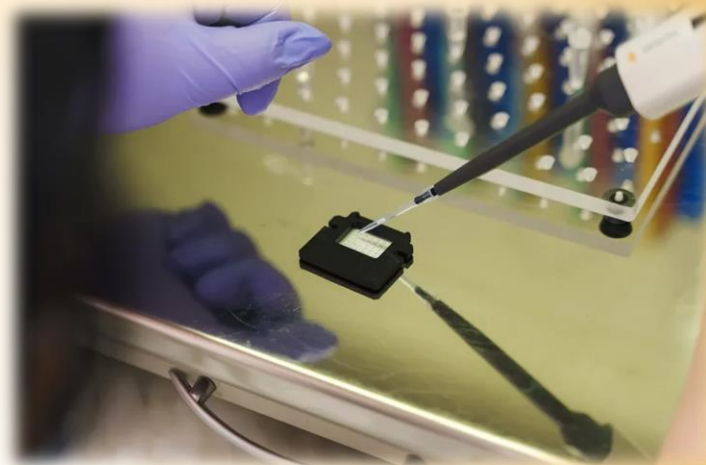


Изучение семян и почвы

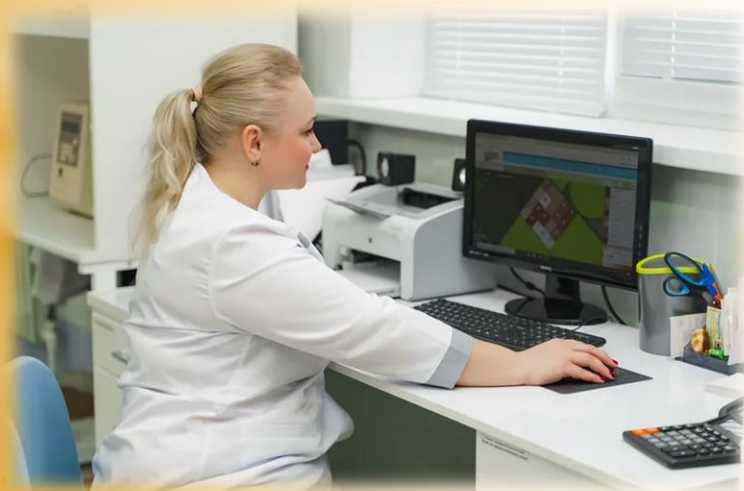
Исследование почвы



Диагностика вирусных болезней



Определение качества продукции





Определения качества продукции



Особенности учета засоренности сои

Порог вредоносности, шт/м²

Культура	Критические пороги		Экономические пороги	
	наименьшие	наибольшие	наименьшие	наибольшее
Соя	7-10	10-15	10	20



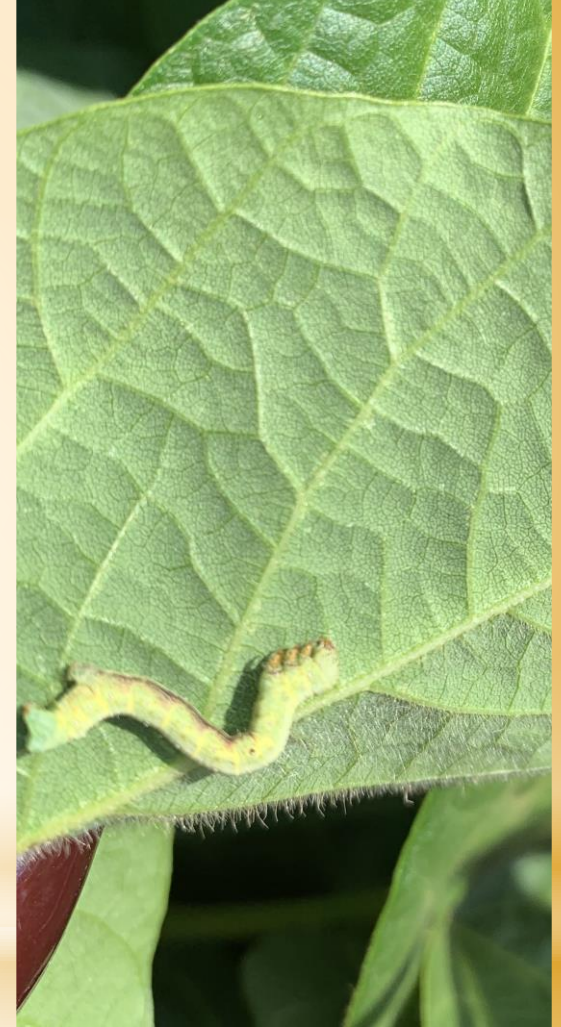
Применение разных гербицидов



ЭПВ ВРЕДИТЕЛИ

Наименование вредного объекта	Время для мониторинга	Порог вредоносности
Хлопковая совка	Всходы, цветение, созревание	<u>3-5 гусениц/м²</u>
Озимая совка	Всходы	<u>5-80 гусениц/м²</u>
Луговой мотылек	Ветвление	<u>5 гусениц/м²</u>
Паутинный клещ	Бутонизация (до цветения), образование бобов	<u>2-3 экз./лист</u> <u>10-12 экз./лист</u>

Мониторинг за размножением вредителей



КОГДА НАЧИНАТЬ ОБРАБОТКУ ???

Соевый клещ не летает, но может быстро распространяться

Повреждения на поле



Первые признаки распространения клеща



Сильное повреждение листовой пластины



Фенологический календарь развития Озимой совки на 2022 г.

× - бабочка

⊖ - личинка

О - яйцо

⊕ - куколка

	Апрель	Май	Июнь	Июль
1	⊖	⊖	⊖	×
2	⊖	×	⊖	О
3	⊖	×	⊖	О
4	⊖	×	⊖	О
5	⊖	×	⊖	О
6	⊖	×	⊖	О
7	⊖	×	⊖	О
8	⊖	×	⊖	О
9	⊖	×	⊖	О
10	⊖	×	⊖	О
11	⊖	×	⊖	О
12	⊖	О	⊖	⊖
13	⊖	О	⊖	⊖
14	⊖	О	⊖	⊖
15	⊖	О	⊖	⊖
16	⊖	О	⊖	⊖
17	⊖	О	⊖	⊖
18	⊖	О	⊖	⊖
19	⊖	⊖	⊖	⊖
20	⊖	⊖	⊖	⊖
21	⊖	⊖	⊖	⊖
22	⊖	⊖	⊖	⊖
23	⊖	⊖	⊖	⊖
24	⊖	⊖	⊖	⊖
25	⊖	⊖	×	⊖
26	⊖	⊖	×	⊖
27	⊖	⊖	×	⊖
28	⊖	⊖	×	⊖
29	⊖	⊖	×	⊖
30	⊖	⊖	×	⊖
31	-	⊖	-	⊖



надежный партнер
Цирулев
крестьянско-фермерское хозяйство

Фенологический календарь развития Хлопковой совки на 2022 г.

× - бабочка

⊖ - личинка

○ - яйцо

⊕ - куколка

	Апрель	Май	Июнь	Июль
1	⊖	⊖	⊖	×
2	⊖	⊖	⊖	○
3	⊖	⊖	⊖	○
4	⊖	⊖	⊖	○
5	⊖	⊖	⊖	○
6	⊖	⊖	⊖	○
7	⊖	⊖	⊖	○
8	⊖	⊖	⊖	○
9	⊖	⊖	⊖	○
10	⊖	⊖	⊖	⊖
11	⊖	⊖	⊖	⊖
12	⊖	⊖	⊖	⊖
13	⊖	⊖	⊖	⊖
14	⊖	⊖	⊖	⊖
15	⊖	⊖	⊖	⊖
16	⊖	⊖	⊖	⊖
17	⊖	×	⊖	⊖
18	⊖	×	⊖	⊖
19	⊖	×	⊖	⊖
20	⊖	×	⊖	⊖
21	⊖	×	⊖	⊖
22	⊖	○	⊖	⊖
23	⊖	○	⊖	⊖
24	⊖	○	⊖	⊖
25	⊖	○	⊖	⊖
26	⊖	○	×	⊖
27	⊖	○	×	⊖
28	⊖	○	×	⊖
29	⊖	⊖	×	⊖
30	⊖	⊖	×	⊖
31	-	⊖	-	⊖

ЭПВ БОЛЕЗНИ

Наименование вредного объекта	Время для мониторинга	Порог вредоносности
Фузариоз	Семена, проростки, не соблюдение севооборота	<u>5% заражения</u>
Аскохитоз	Семена	<u>10 % заражения</u>
Пероноспороз	Образование тройчатых листьев	<u>25% развития болезни</u>
Септориоз	Появление первого листа-цветение	<u>25 % развития болезни</u>

Мониторинг болезней





надежный партнер
Цирулев
крестьянско-фермерское хозяйство

СПАСИБО
ЗА
ВНИМАНИЕ