

# Решение широкого спектра агротехнических задач при помощи одной машины

1  
база  
+  
5 сменных  
модулей



Химическая защита растений



Разбрасывание минеральных удобрений



Внесение КАС и ЖКУ



Сев мелкосемянный культур



Барьерная защита полей

## Широкий диапазон характеристик



### ТУМАН-3

Бак -2500 л.  
Ширина захвата – 28 м.  
Скорость на гоне – 35 км/ч.  
Нормы расхода – 15-450 л/га  
Производительность  
– до 80 км/ч.



### ТУМАН-2М

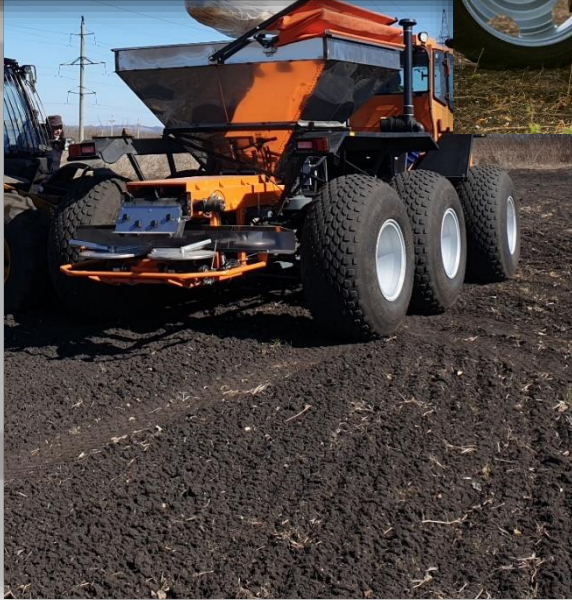
Бак -2000 л.  
Ширина захвата – 28 м.  
Скорость на гоне – 35 км/ч.  
Нормы расхода – 30-300 л/га  
Производительность  
– до 80 км/ч.



### ТУМАН-1М

Бак -1000 л.  
Ширина захвата – 20 м.  
Скорость на гоне – 35 км/ч.  
Нормы расхода – 10-180 л/га  
Производительность  
– до 60 км/ч.

## Бережное отношение к полю



- Шины низкого давления и облегченная конструкция шасси обеспечивают отсутствие технологической колеи и не повреждают растения на стадии ранневесеннего отрастания
- Ширина узкого колеса 240 мм – самое узкое в своем классе! Опрыскиватель легко вписывается в технологическую колею и не травмирует растения
- Благодаря конструкции и 2 типам колес, опрыскиватель может передвигаться по мерзлоталой и переувлажненной почве, и даже работать в рисовых чеках

## Независимость электронной системы управления от иностранных производителей

- ✓ Навигация в поле с точностью 20-30 см от прохода к проходу
- ✓ Автоматическое управление секциями
- ✓ Автоматическое поддержание расхода
- ✓ Автоматическое вождение
- ✓ Подсчет площадей и отображение перекрытий
- ✓ Дифференцированное внесение
- ✓ Работа с любым модулем производства Пегас-Агро
- ✓ Удаленный сервис (обновление, сбор данных)



Даже если будет запрещен доступ ко всем созвездиям спутников, есть возможность вернуться к схеме работы по флажкам



## Качество обработки посевов



- ✓ Использование разных типов распылителей для решения различных задач.
- ✓ При правильно подобранном распылителе, при движении по полю не происходит снос факела, вне зависимости от скорости движения.

## Разрешение на эксплуатацию



- ✓ Самоходные опрыскиватели-разбрасыватели не имеют ограничений на эксплуатацию ни в одном из регионов РФ и могут работать вне зависимости от политической и экономической ситуации
- ✓ Для эксплуатации самоходных опрыскивателей-разбрасывателей не требуется оформление каких-либо дополнительных разрешений