



СОЕВЫЙ СОЮЗ

ПРИВОЛЖСКОГО
ФЕДЕРАЛЬНОГО ОКРУГА

6 МЕСЯЦЕВ
РАБОТЫ

и это только начало!

АГРАРИИ

НАС ПОДДЕРЖАЛИ ПЕРВЫМИ!



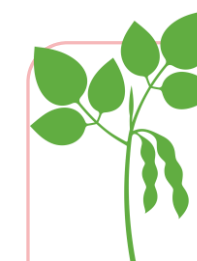
ООО
"Сев-07"



ООО
"Орловка
АИЦ"



ООО
"Кошелевский
Посад"



ООО
"А7 Агро"



ООО
"Житница"

ООО
"Агропродукт
Плюс"



ООО
"Майнская
Агрокомпания"



ООО
"Ольгинский"

ООО

"им. Антонова"



ООО
"СМД"



КФХ
Цирулева Е.П.

АО

«Луначарск»



БОЛЬШАЯ ВАМ БЛАГОДАРНОСТЬ!

ПОСТАВЩИКИ

НАС ПОДДЕРЖАЛИ ПЕРВЫМИ!



ООО "Промсоя"



SAATBAU **ООО**

"СААТБАУ Рус"



ГК "Эфко"



АО

"Фирма Август"



ООО

"Пегас-Агро"



**ООО Компания
"СОКО"**



**ЗАО ЗК
"Самара
хлебопродукт"**



ООО

**"Агрокraft
группу"**



ООО

"ХимАгро"



**Компания
"Агротек"**



РЕГИОНИНВЕСТАГРО

основано 2003

ООО

"Регионинвестагро"



ООО

**"Валмонт
Евразия"**

БОЛЬШАЯ ВАМ БЛАГОДАРНОСТЬ!

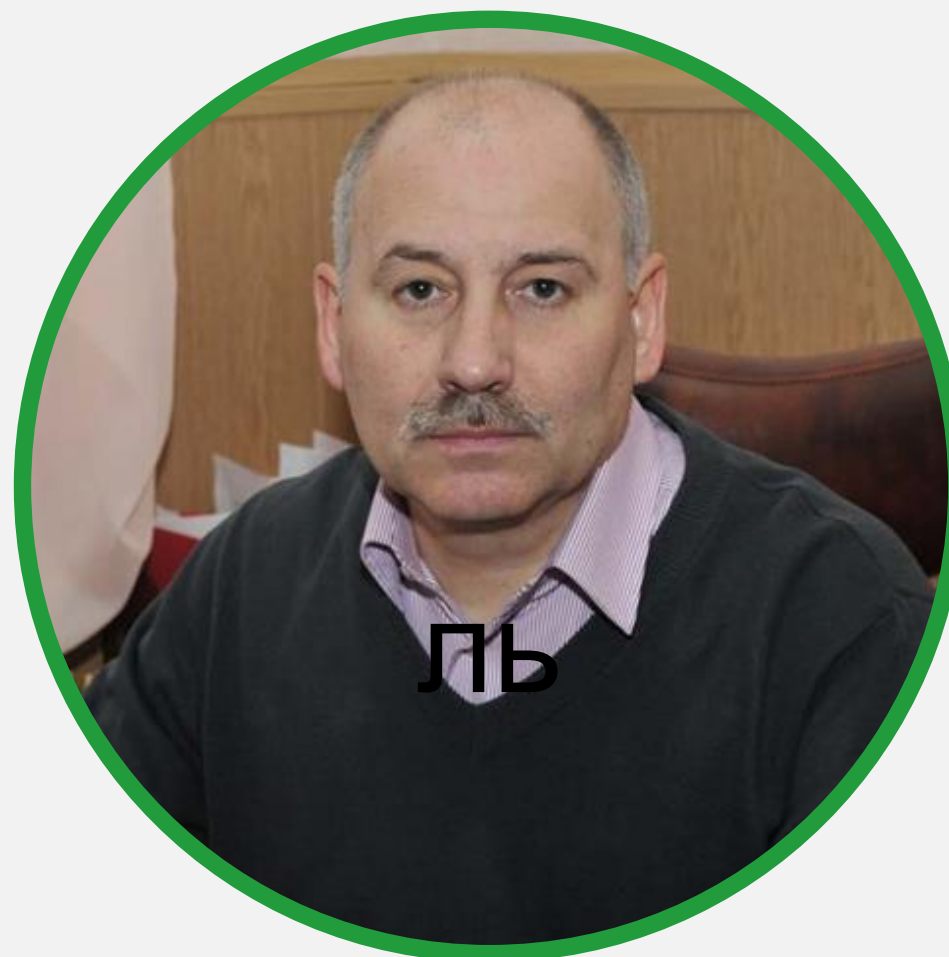
ПОЧЕТНЫМИ ЧЛЕНАМИ СТАЛИ!



ТИТОВ

Константин Алексеевич

Советник губернатора СО, доктор
экономических наук



ШЕВЧЕНКО

Сергей Николаевич

Академик РАН,
руководитель СамНЦ РАН



НУРЛЫГАЯНОВ

Разит Баязитович

Профессор БашГАУ,
ученый-агроном

НАШИ МЕРОПРИЯТИЯ



ИЮЛЬ 2021

День Поля

Соя под орошением



АВГУСТ 2021

День Поля

Соя на богаре



СЕНТЯБРЬ 2021

День Поля

Соя - Урожай 2021

ВЕБ-САЙТ



WWW.SOYA-PFO.RU

Соевый Союз
ПРИВОЛЖСКОГО ФЕДЕРАЛЬНОГО ОКРУГА

СОВЕЫЙ СОЮЗ ПФО ДЕЯТЕЛЬНОСТЬ ИНФОРМАЦИЯ ...

шрот
корм

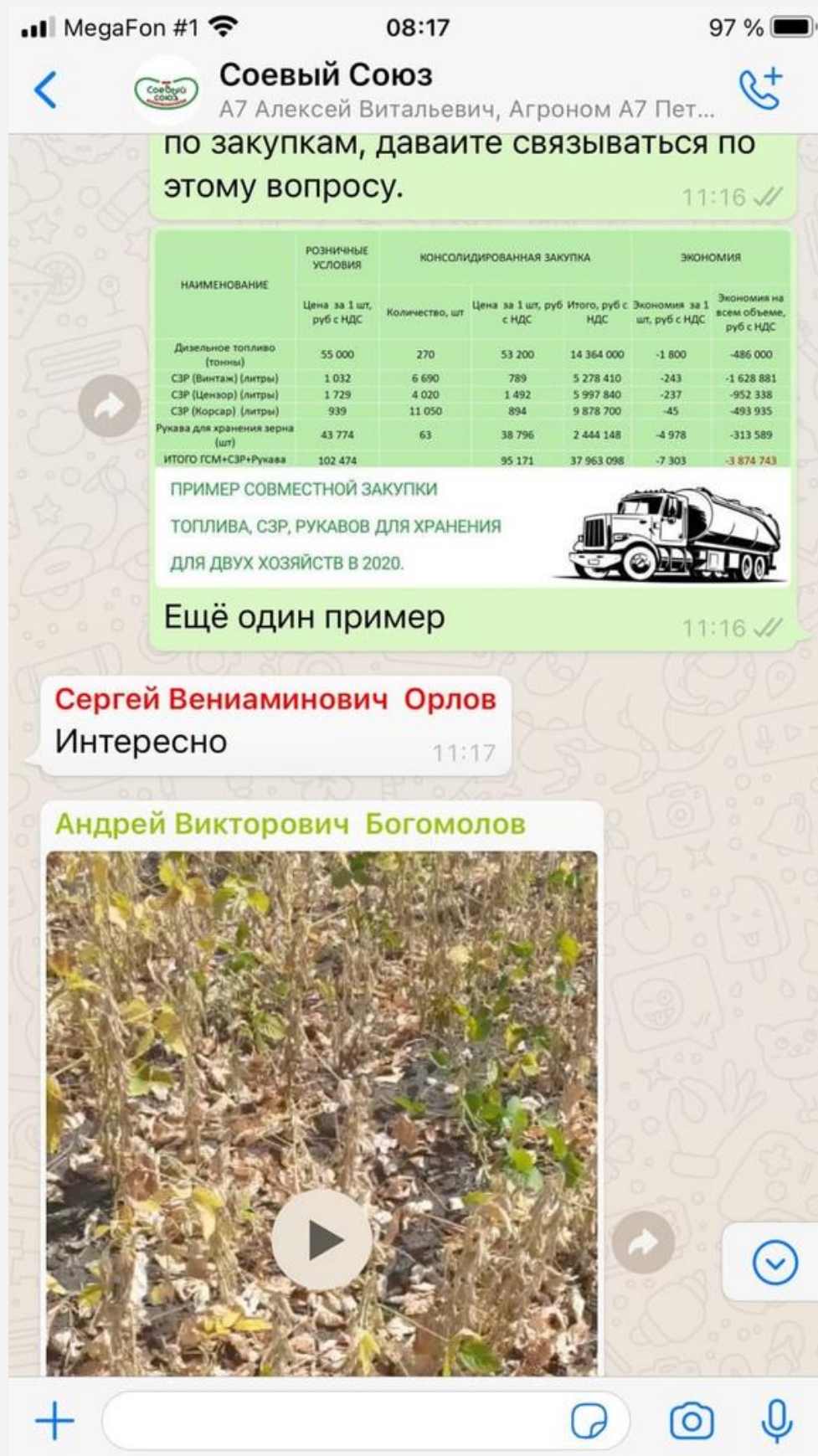
завод производства кормовых протеиновых добавок и шрота

ЧЛЕНСТВО В
СОВЕЫМ СОЮЗЕ ПФО

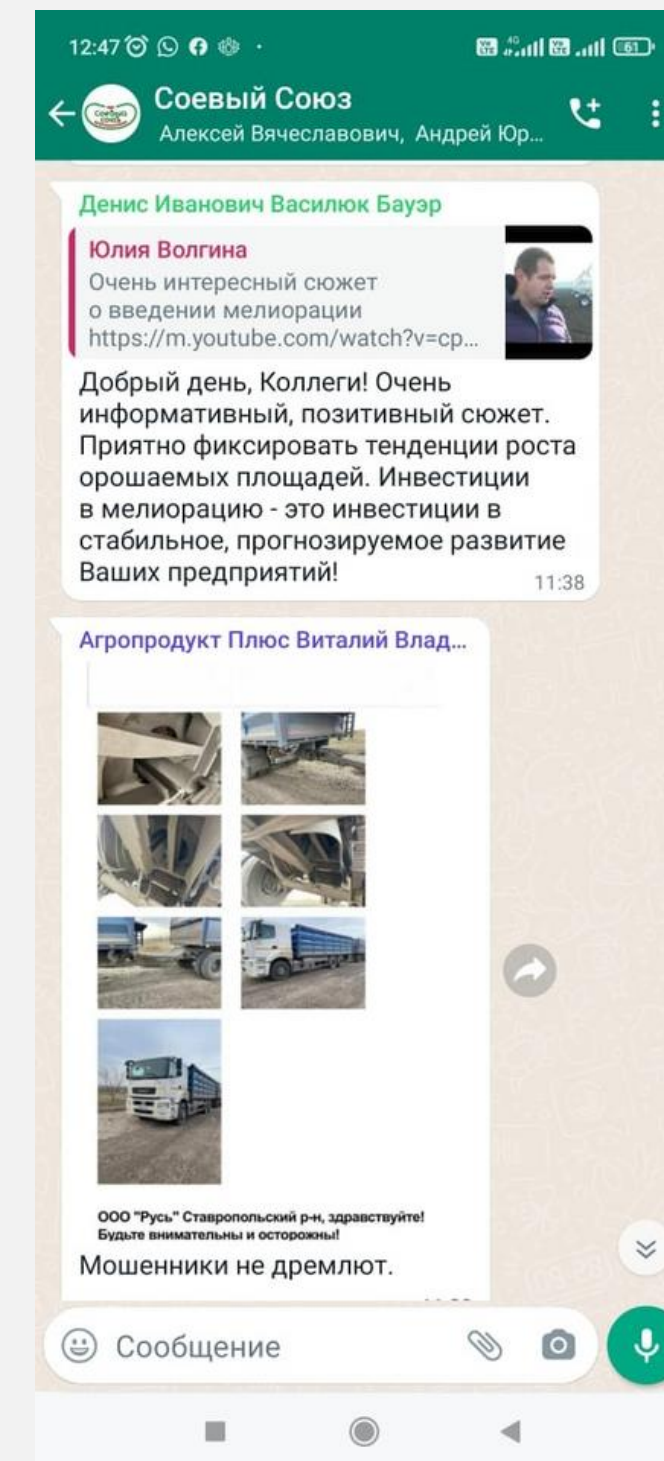
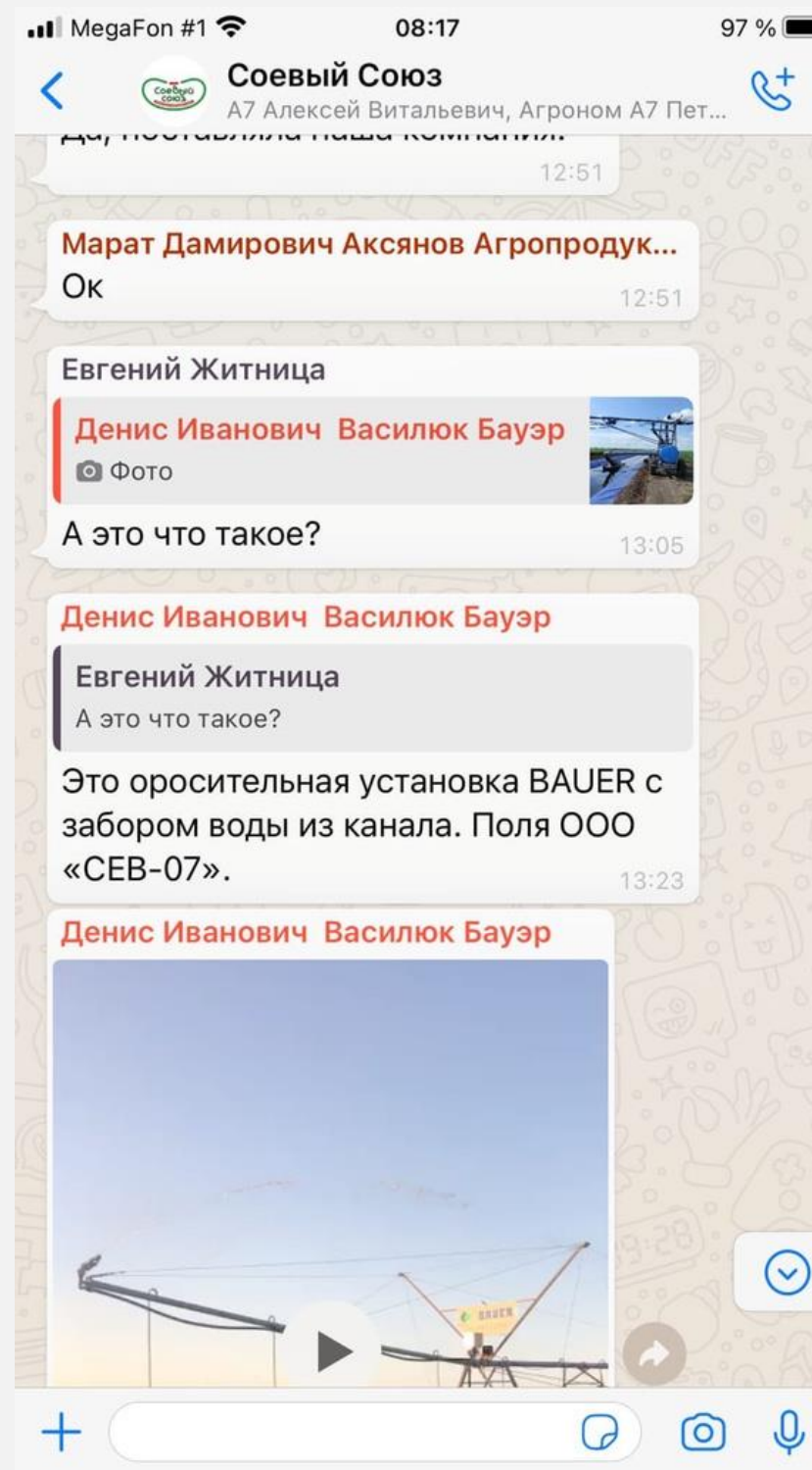
ВСТУПИТЬ

Всесторонняя поддержка Обмен опытом и консалтинг Объединенные продажи урожая Совместные закупки

ЖДЕМ ВАШИ ФОТО И ОБЪЯВЛЕНИЯ



ВОТСАП-ЧАТ



БУДЬТЕ АКТИВНЫ, ЗАДАВАЙТЕ ВОПРОСЫ

КОНСАЛТИНГ



**ВСЕГДА
НА СВЯЗИ**

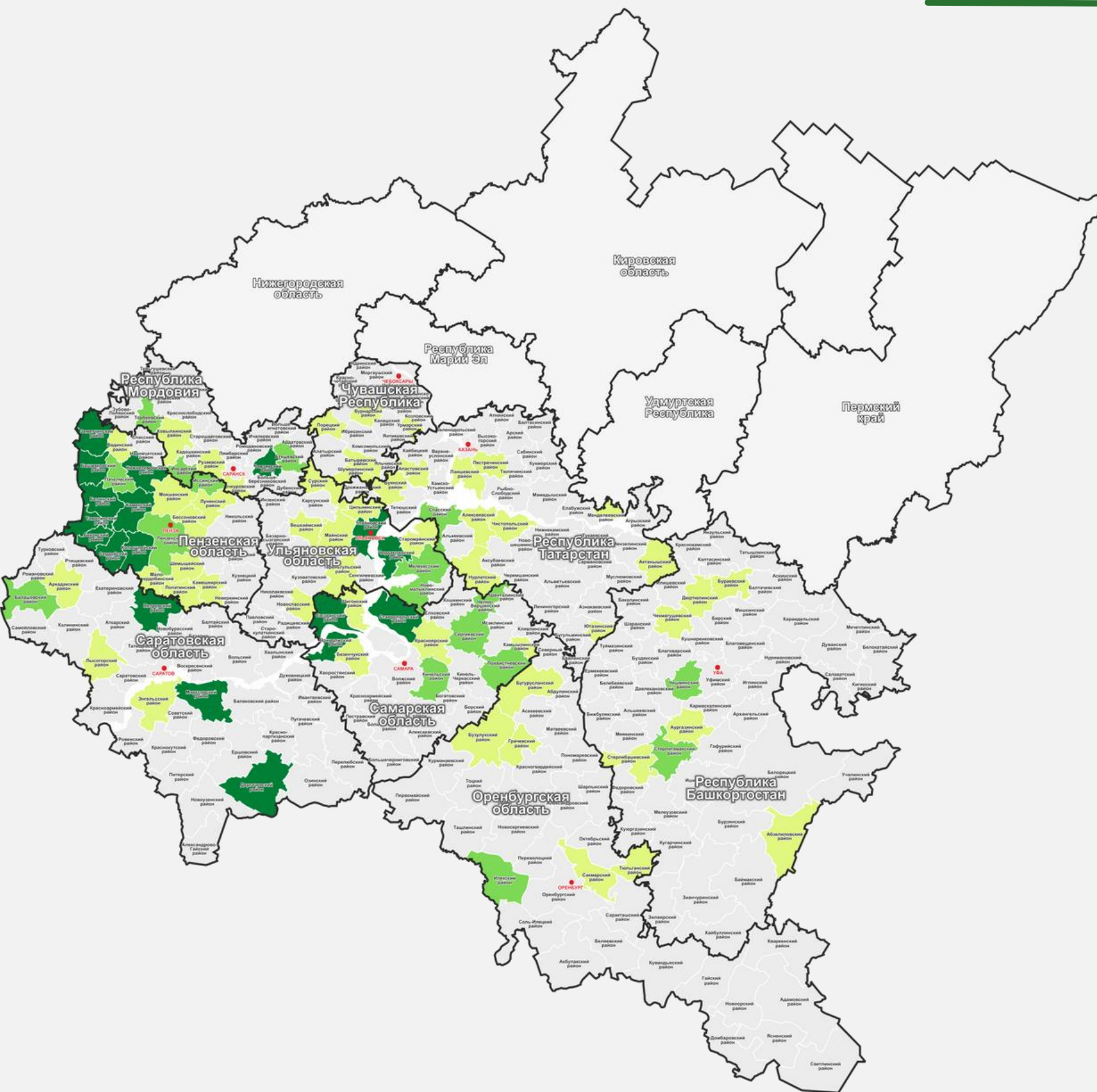
**ОБРАЩАЙТЕСЬ,
МЫ РАДЫ ПОМОЧЬ**

ПРОДАНА ПЕРВАЯ ОБЪЕДИНЕННАЯ ПАРТИЯ



**ПРИСОЕДИНЯЙТЕСЬ
К СЛЕДУЮЩЕЙ!**

ИТОГИ В ЦИФРАХ



ОБЛАСТЬ	УРОЖАЙНОСТЬ / ц/га	ВАЛОВКА / тонн (бункер)
Пензенская	19	101 800
Самарская	16,1	59 500
Саратовская	17,2	47 700
Мордовия	14,9	37 500
Ульяновская	11,3	15 500
Татарстан	13,7	7 700
Башкортостан	10	4 100
Оренбургская	14,5	4 300
Чувашия	17,2	400
ПФО	16.3	278 500

*По данным Росстат в 2020 году валовый сбор сои в ПФО составил **222,5 тыс. тонн** в весе после доработки

ГОД БЫЛ НЕ ДЛЯ СЛАБОНЕРВНЫХ

- Кратное повышение цен на металл и дерево
- Аномальная засуха
- Рост цен на ГСМ
- Вывозные пошлины на сою и не только
- Дефицит удобрений
- Значительное удорожание СЗР
- Пандемия



**ПОКА ПОЛУЧИЛОСЬ НЕ ВСЕ,
НО ОБЯЗАТЕЛЬНО ПОЛУЧИТСЯ!**



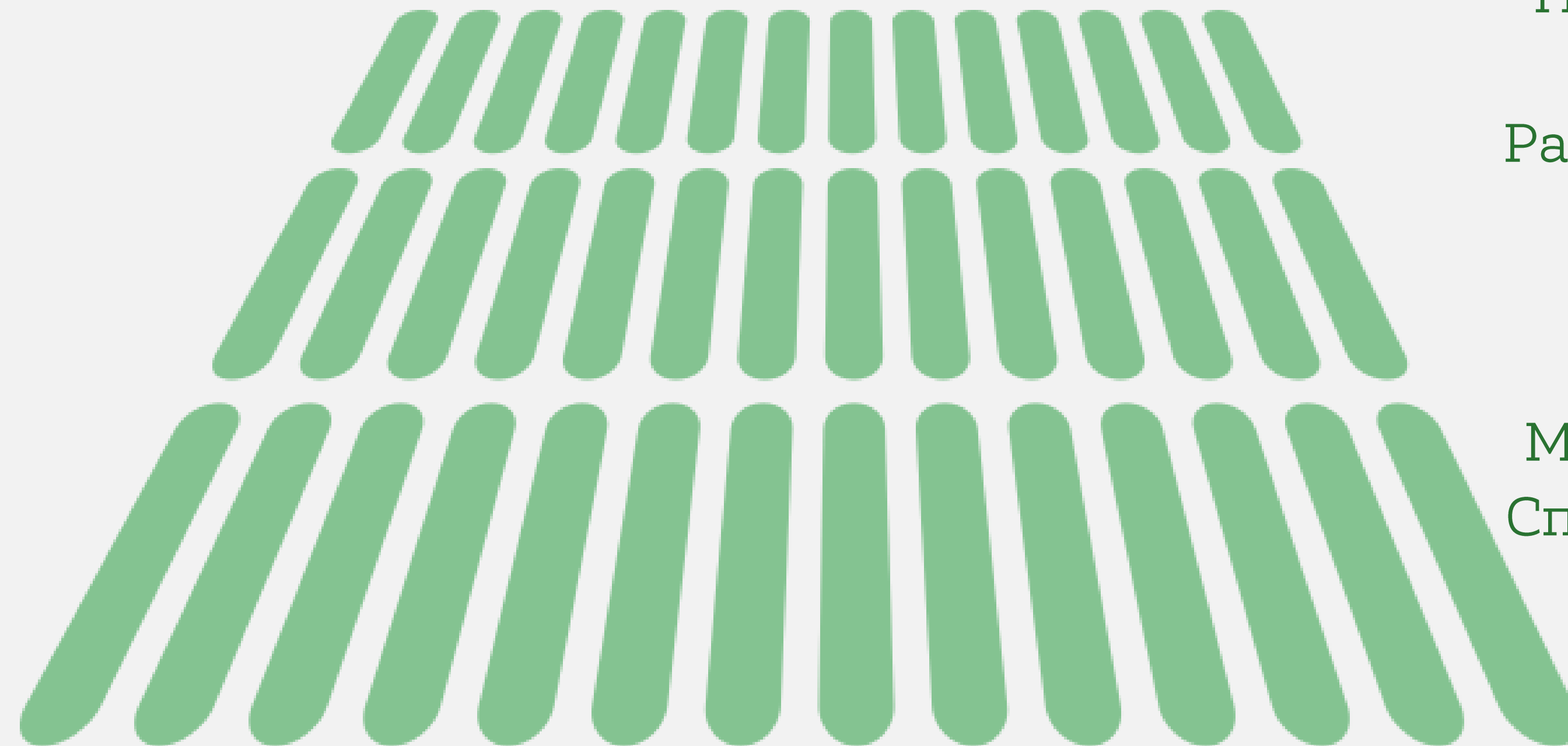
А ВОТ, ЧТО БУДЕТ!

ГРАНДИОЗНЫЙ ДЕМО-ПОЛИГОН

Площадь **60 га**
Более **30 сортов** сои
На орошении и богаре
Разные инокулянты
Разные системы защиты

ВАС ЖДУТ

Масштабные Дни Поля
Специальные экскурсии
для членов Союза



ВЫЕЗДНЫЕ КОНСУЛЬТАЦИИ НА ВАШИ ХОЗЯЙСТВА

Инокуляция
?

Болезни
?

Обработка
?

Вредители
?

Сорняки
?

Питание
?

Полив
?



**ИСПОЛЬЗУЙТЕ ОПЫТ
БЫВАЛЫХ!**

ЗИМНИЕ ОБУЧАЮЩИЕ СЕМИНАРЫ



- Система удобрений и защиты – как не потеряться в рекомендациях.
- Агрохимические показатели почвы.
- Что лучшего сейчас предлагается для сои?
- Рассматриваем разные системы питания и защиты.

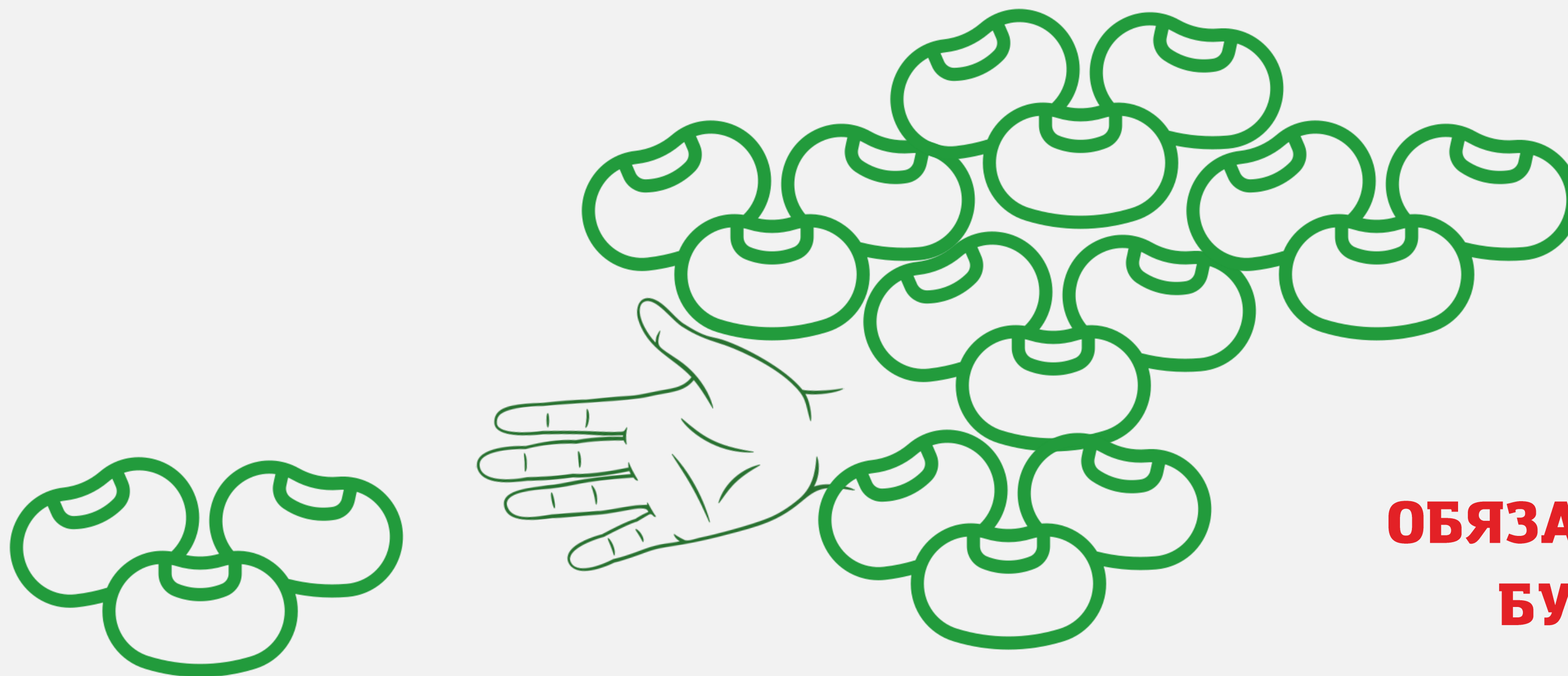
- Подготовка семенного материала: основные требования к качеству, показатели ГОСТ, требования к качеству зерна.
- Покупать или производить самим – преимущества и недостатки каждого способа.

- Результативные технологии обработки почвы и сева сои для дружных всходов на орошении и богаре.
- Специальные технологии выращивания сои на богаре: влагонакопление и сохранение влаги. Как не иссушить землю.
- Какую технику лучше использовать для производства сои?



**ПРЕДЛАГАЙТЕ
АКТУАЛЬНЫЕ ТЕМЫ**

СОВМЕСТНЫЕ ЗАКУПКИ И ПРОДАЖИ БУДУТ РАБОТАТЬ!



**ОБЯЗАТЕЛЬНО
БУДУТ!**



СПАСИБО,
ЧТО ВЫ С НАМИ!

С НАСТУПАЮЩИМ!

